

# Quelle est la place du « I » dans la CSTI ?

Préparez votre séjour  
Congrès 2024

Du 12 au 14 juin 2024,  
Montbéliard



amcsti

Le Congrès 2024 se tiendra à Montbéliard du 12 au 14 juin, en collaboration avec le Pavillon des Science, autour de la thématique : « Quelle est la place du « I » dans la CSTI ? ».

Afin de préparer votre séjour vous trouverez dans ce document :

- Les trajets à privilégier pour venir ;
- Les hôtels recommandés ;
- Une carte des lieux où le Congrès se tiendra.

Vous pouvez vous pré-inscrire au Congrès 2024 en cliquant sur le lien suivant :

[Se pré-inscrire au Congrès 2024](#)

La capacité hôtelière étant limitée nous vous conseillons de réserver votre hôtel et de vous pré-inscrire au Congrès au plus tôt.

La première journée débutera à 13h30. L'accueil des participant.es commencera à 12h, un repas déjeuner sera également proposé à partir de 12h. La dernière journée se terminera à 13h et sera suivie d'un repas et de visites facultatives l'après-midi.

Pour toute question ou information supplémentaire, vous pouvez contacter l'équipe de l'Amcsti :

par mail : [congres@amcsti.fr](mailto:congres@amcsti.fr)  
par téléphone : 01 42 80 48 46

## Venir à Montbéliard

### En train

Une gare permet d'arriver en TER jusque dans le centre de Montbéliard. Nous vous conseillons de réserver un trajet jusqu'à la **gare de Belfort - Montbéliard TGV**, située à 19 km de la ville de Montbéliard. Depuis cette gare, des navettes de la ligne « Hôpital - Gare TGV » vous emmène dans le centre-ville en 35 minutes. Le départ des navettes est corrélié aux horaires d'arrivée des TGV.

» [Voir les horaires de la ligne Hôpital - Gare TGV](#)

#### Tarifs des navettes

Pass 1 voyage - en agences ou en eboutique : 1 €  
Pass 1 voyage - à bord des véhicules : 2 €  
Pass Journée : 3.60 €  
Pass 10 voyages : 9 €  
Frais de création de carte : 6 €

#### Informations

Le bus circule tous les jours, de 4h à 0h.  
Du lundi au samedi : le bus passe toutes les 30 minutes.  
Le dimanche : le bus passe toutes les heures.

### En voiture

Les distances entre Montbéliard et ...

- Paris : 430 km
- Lyon : 320 km
- Marseille : 635 km
- Toulouse : 805 km
- Strasbourg : 180 km
- Lille : 530 km
- Rennes : 745 km
- Bordeaux : 805 km

» Par l'autoroute A36 > Prendre sortie Montbéliard centre n°8.

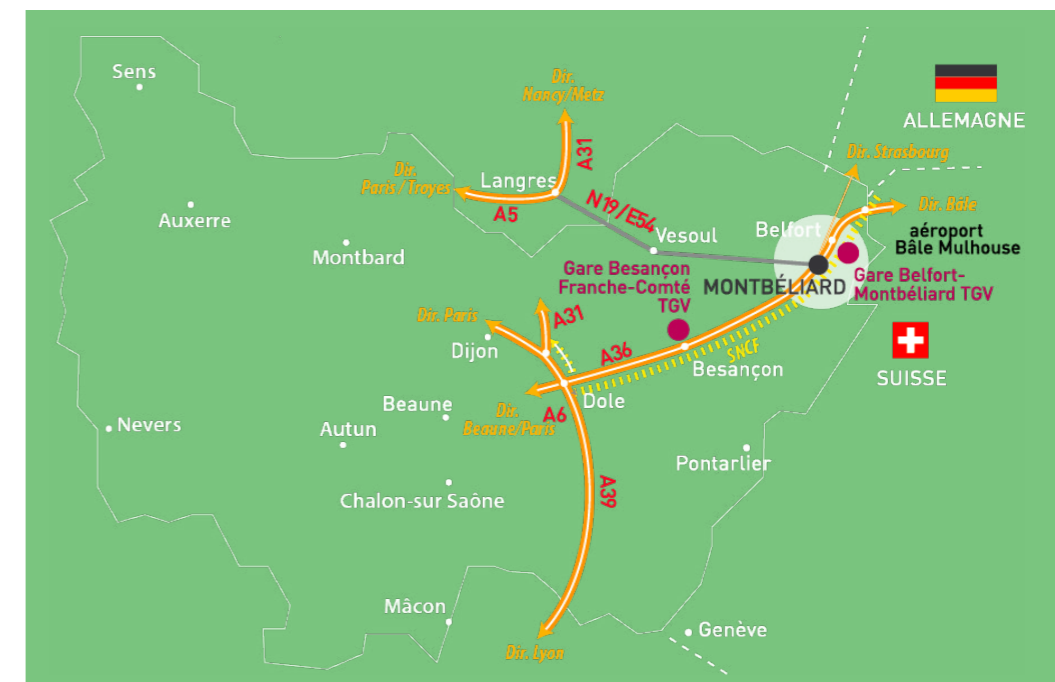
» Par l'autoroute A5 > Prendre sortie Langres puis N19 via Vesoul.

### En avion

Il est possible de prendre un vol pour se rendre à l'aéroport Bâle Mulhouse depuis les villes de ...

- Paris
- Biarritz
- Montpellier
- Nice
- Nantes
- Toulouse
- Marseille
- Bastia
- Bordeaux

Depuis l'aéroport vous pouvez vous rendre en bus à la gare de Saint-Louis (68) ou à Strasbourg.



## Dormir à Montbéliard



**1** HÔTEL IBIS STYLES CENTRE VELOTTE \*\*\*  
21, avenue des Alliés - 25200 Montbéliard  
03 81 31 27 80 - [www.ibis.com/8187](http://www.ibis.com/8187)  
Tarifs : de 98 € à 128 € - petit déjeuner inclus

**2** HÔTEL LA BALANCE \*\*\*  
40, rue de Belfort - 25200 Montbéliard  
03 81 96 77 41 - [www.hotellabalance.com](http://www.hotellabalance.com)  
Tarifs : de 101 € à 117 € - petit déjeuner inclus

**3** HÔTEL IBIS \*\*\*  
Rue du Jura - Le Pied des Gouttes - 25200 Montbéliard  
03 81 90 21 58 - [www.ibis.com/0622](http://www.ibis.com/0622)  
Tarifs : de 76 € à 90 € - petit déjeuner inclus

**4** HÔTEL IBIS BUDGET \*\*  
48 rue Jacques Foillet - 25200 Montbéliard  
08 92 68 01 50 - [www.ibis.com/2504](http://www.ibis.com/2504)  
Tarifs : de 85 € à 100 € - petit déjeuner inclus

**5** HÔTEL KYRIAD \*\*\*  
34, avenue du Maréchal Joffre - 25200 Montbéliard  
03 81 94 44 64 - [www.kyriad.fr](http://www.kyriad.fr)  
Tarifs : de 90 € à 100 € - petit déjeuner inclus

**6** HÔTEL CAMPANILE \*\*\*  
3, rue du Collège - 25600 Sochaux  
03 81 95 23 23 - [www.campanile-montbeliard-sochaux.fr](http://www.campanile-montbeliard-sochaux.fr)  
Tarifs : de 93 € à 107 € - petit déjeuner inclus

**7** THE ORIGINALS HÔTEL ARIANIS \*\*\*  
11, avenue du Général Leclerc - 25600 Sochaux  
03 81 32 17 17 - [www.arianis.fr](http://www.arianis.fr)  
Tarifs : de 98 € à 110 € - petit déjeuner inclus

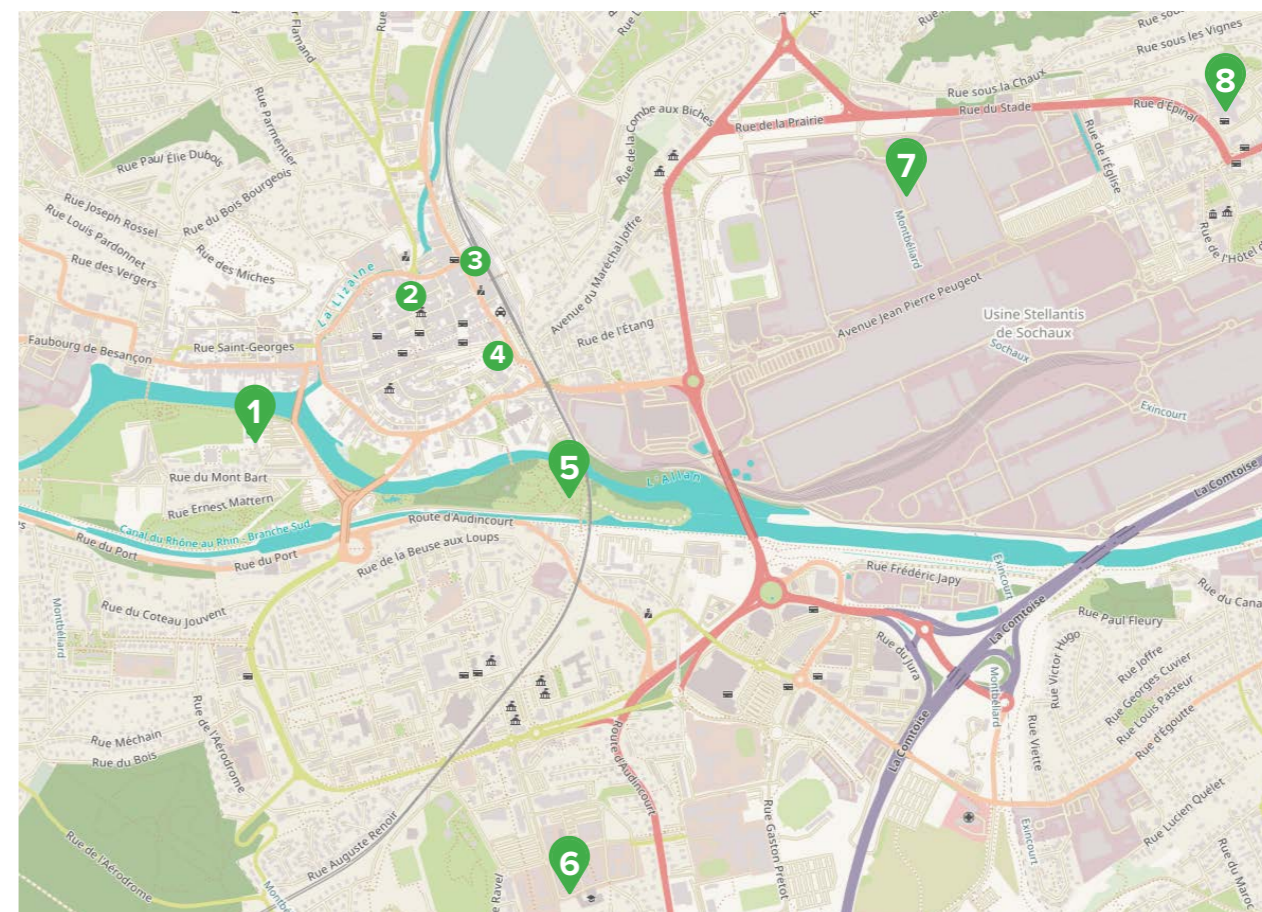
Pour faciliter votre séjour nous vous conseillons de réserver l'un des hôtels recommandés en passant par ce lien : [Formulaire de réservation de l'hôtel](#)

La capacité hôtelière étant limitée nous vous conseillons de réserver dès maintenant votre hôtel.

Une navette sera mise en place lors des soirées pour vous ramenez aux différents pôles d'hôtels. En journée, vous pourrez emprunter le réseau de bus de la ville.

» [Voir le réseau de bus](#)

## Les lieux du Congrès 2024



**1** LA ROSELIÈRE  
Place du Champ de Foire - 25200 Montbéliard  
03 81 99 20 21

**2** THÉÂTRE DE MONTBÉLIARD - MA SCÈNE NATIONALE  
Hôtel de Sponeck, 54 Rue Georges Clemenceau, 25200 Montbéliard  
08 05 71 07 00 - [www.mascenenationale.eu](http://www.mascenenationale.eu)

**3** PAYS DE MONTBÉLIARD AGGLOMÉRATION  
8 avenue des Alliés - 25200 Montbéliard  
03 81 31 88 88 - [www.agglo-montbeliard.fr](http://www.agglo-montbeliard.fr)

**4** ESPLANADE DU CHÂTEAU DES DUCS DE WURTEMBERG  
14 rue du Château - 25200 Montbéliard

**5** LE PAVILLON DES SCIENCES  
Impasse de la Presqu'île - 25200 Montbéliard  
03 81 91 46 83 - [www.pavillon-sciences.com](http://www.pavillon-sciences.com)

**6** UNIVERSITÉ DE FRANCHE-COMTÉ - UFR STGI  
4 place Tharradin - 25200 Montbéliard  
03 81 99 46 29 - [www.univ-fcomte.fr](http://www.univ-fcomte.fr)

**7** MATTERN LAB  
2 rue du stade - 25600 Sochaux  
[www.matternlab.com](http://www.matternlab.com)

**8** MUSÉE DE L'AVENTURE PEUGEOT  
Carrefour de l'Europe - 25600 Sochaux  
03 81 99 42 03 - [www.laventure-association.com](http://www.laventure-association.com)

L'Amcsti souhaite remercier le Pavillon des Sciences pour leur soutien organisationnel de cet évènement.

De plus, elle adresse ses remerciements à la Région Bourgogne-Franche-Comté, au Pays de Montbéliard Agglomération, à la Ville de Montbéliard et aux ministères de la Culture et de l'Enseignement Supérieur et de la Recherche qui financent une partie de ce Congrès.



Soutenu  
par



**GOUVERNEMENT**

*Liberté  
Égalité  
Fraternité*

**RÉGION  
BOURGOGNE  
FRANCHE  
COMTÉ**



**Pays de  
Montbéliard  
AGGLOMÉRATION**

